

Parements finis

Sapin du Nord

CARACTÉRISTIQUES

Finition en phase aqueuse
Surface rabotée brossée

APPLICATIONS

Mur
Plafond

PERFORMANCES

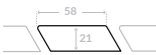
Réaction au feu : F
Marquage CE NF EN 14915

SERVICES

Décolisage
Lien vers cahier technique avec conseils de pose
détaillés en page 82

Profils

Rythmix® Biseau 21 x 58 mm



Rythmix® Carré 40 x 40 mm

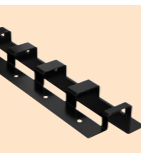


Conformités et garanties



*Information sur le niveau d'émission de substances volatiles dans l'air intérieur, présentant un risque de toxicité par inhalation, sur une échelle de classe allant de A+ (très faibles émissions) à C (fortes émissions)

L'indispensable



Crémaillère NÉOCLIN pour tasseaux Rythmix® **NEW**
Acier galvanisé
Pour Rythmix® Onde, Dune et Carré
40 mm x 85 mm

1. Bleu Nuit, Rythmix® Biseau
2. Noir et Naturel, Rythmix® Carré

LE + PRODUIT

Les lames claire-voie avec finition apportent un esthétisme moderne et une finition soignée.



1

2



CONSEIL DE L'EXPERT

Optez pour le système de fixation par crémaillère permettant un intervalle régulier de 2 cm pour le profil Rythmix® Carré. Ces crémaillères permettent le pré-montage de module.

Parements finis

Sapin du Nord

CARACTÉRISTIQUES

Finition en phase aqueuse
Surface rabotée brossée
Rainage en bout

APPLICATIONS

Mur
Plafond

PERFORMANCES

Réaction au feu : F
Marquage CE NF EN 14915

SERVICES

Décolisage
Lien vers cahier technique avec conseils de pose
détaillés en page 82

Profils

Kinna 12 x 135 mm



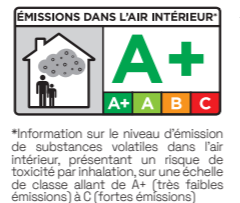
Gränna 15 x 180 mm



Union 20 x 125 mm
(noir uniquement)



Conformités et garanties



* Sauf profil Union classé A

Collection Les intemporels



Blanc Polaire



Arctique



Gris Patine

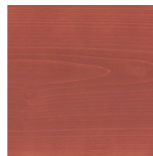


Noir

Collection Capsule



Bleu nuit



Terracotta



Vert Olive

1. Vert Olive, Kinna
2. Terracotta, Gränna
3. Gris Patine, Kinna

LE + PRODUIT

Un parement intérieur naturel et sain. Le lambris confère aux ambiances intérieures un confort accru. Il est aussi respectueux de la santé humaine, avec un classement sanitaire A+.



1

2



CONSEIL DE L'EXPERT

Pour un intérieur chaleureux avec une touche de caractère, unissez le terracotta avec le noir.

3

